

# -FICHA TÉCNICA-

Rev. 08.02.2024

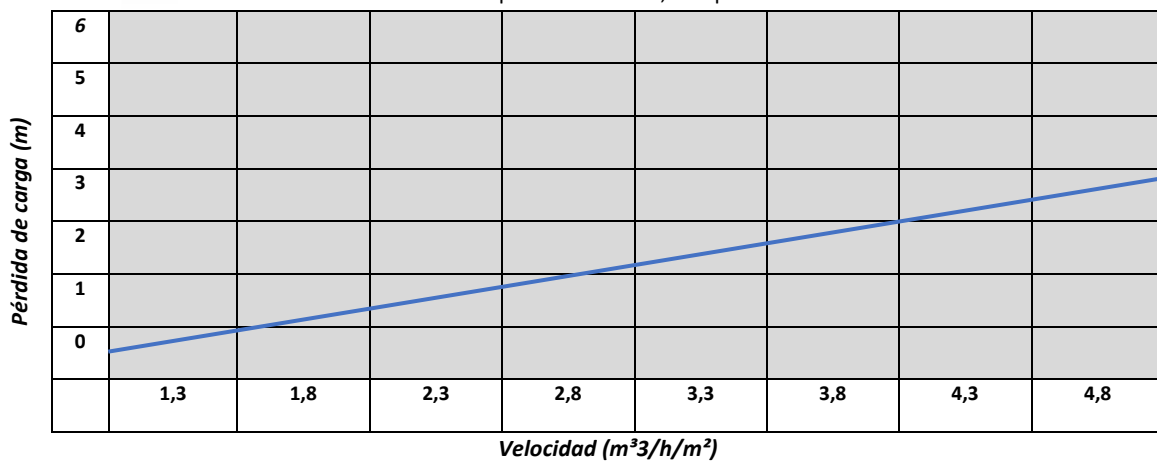
## 1. FILTRO EFFICPOOL

### FILTRACIÓN REGENERATIVA DE ALTA EFICIENCIA

Sistema Efficpool de filtración regenerativo del medio, mediante perlita. Especialmente diseñado para piscinas de uso colectivo e instalaciones acuáticas de grandes volúmenes de agua. Alta capacidad de filtración.



Curva de caída de presión del filtro, Efficpool HI



MODELOS FILTRO HI	HI450	HI600	HI800 HI800L	HI1000 HI1000L	HI1200 HI1200L	HI1400 HI1400L	HI1600 HI1600L
<b>CODIGO PRODUCTO</b>	WPP-HI-450	WPP-HI-0600	WPP-HI-0800 WPP-HI-0800L	WPP-HI-1000 WPP-HI-1000L	WPP-HI-1200 WPP-HI-1200L	WPP-HI-1400 WPP-HI-1400L	WPP-HI-1600 WPP-HI-1600L
Área de filtración: m <sup>2</sup>	7,3	15	25 33	42 54	59 77	83 108	107 139
Caudal de filtración min-máx.: m <sup>3</sup> /h	9,5-35	19,5-72	32-120 43-158	55-202 70-259	77-283 100-370	108-398 140-518	139-514 181-667
Carga de perlita: kg	3	6	10 13	17 22	24 31	33 43	43 55

Puede consultar nuestra gama de modelos HI-PRFV fabricados en poliéster.

## Filtro diseñado para la filtración de piscinas, parques acuáticos y lagunas. Con alta calidad de filtración, gran ahorro de agua y poco espacio.

### 1.1 CARACTERÍSTICAS FILTRO EFFICPOOL HI

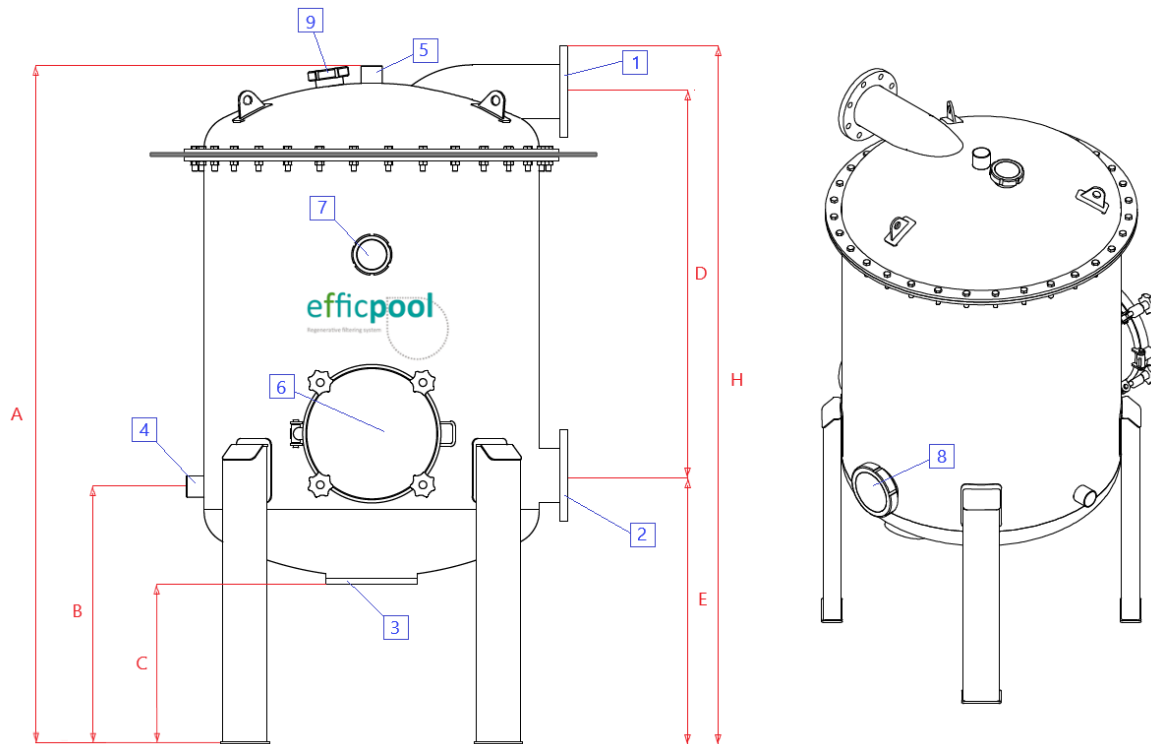
- Filtro de medio regenerativo para perlita, con capacidad de retención de hasta 1micra. Sin necesidad de contralavados para su funcionamiento. Filtro totalmente construido con Acero Inoxidable Aisi-316L. Placa de colectores desmontable mediante tornillos, candelas con colectores roscados de fácil anulación o sustitución individual. Boca de acceso practicable sin tornillos para mantenimiento del filtro y elementos interiores. Visor superior de la placa de colectores y visor inferior de las candelas. Sistema automático patentado de regeneración por vibración. Sistema patentado automático de limpieza de colectores con sistema Vortex de limpieza hidro ciclónica. Sistema de carga de perlita por aspiración semiautomática. Tapa superior del cuerpo, del mismo diámetro del filtro, para una completa apertura del acceso al interior del filtro. Panel de manómetros con glicerina de entrada y salida. Incluye kit completo de purga manual, purga automática y aspirador de perlita con válvulas manuales. Válvula de desagüe inferior que permite el total vaciado del filtro.

#### Especificaciones:

- Velocidad de filtración de 1,3 a 4,8 m<sup>3</sup>/h/m<sup>2</sup>
- Temperatura de trabajo 1-45 °C.
- Presión de trabajo de hasta 3,5bar. Con opción a 5bar.
- Mirilla con acceso para la inspección de las candelas.
- Mirilla con acceso para inspección de la placa de colectores.
- Mirilla DN150 con acceso para mantenimiento y acceso al interior del cuerpo del filtro. (según modelo)
- Boca de acceso lateral de 400mm practicable sin tornillos, para mantenimiento del interior del filtro, a partir del modelo HI800 y superiores.
- Conexiones de agua de entrada a filtrar brida DIN horizontal, (DN según modelo)
- Conexión de agua de salida filtrada con brida DIN horizontal, (DN según modelo)
- Desagüe inferior para vaciado completo con brida, con brida DIN horizontal, (DN según modelo)
- Tensión de alimentación 400V III 50Hz
- Consumo máximo absorbido 1,5kWh
- Consumo eléctrico diario máximo del filtro completo 0,7kWh/día.



## 1.2 CONEXIONES Y MEDIDAS

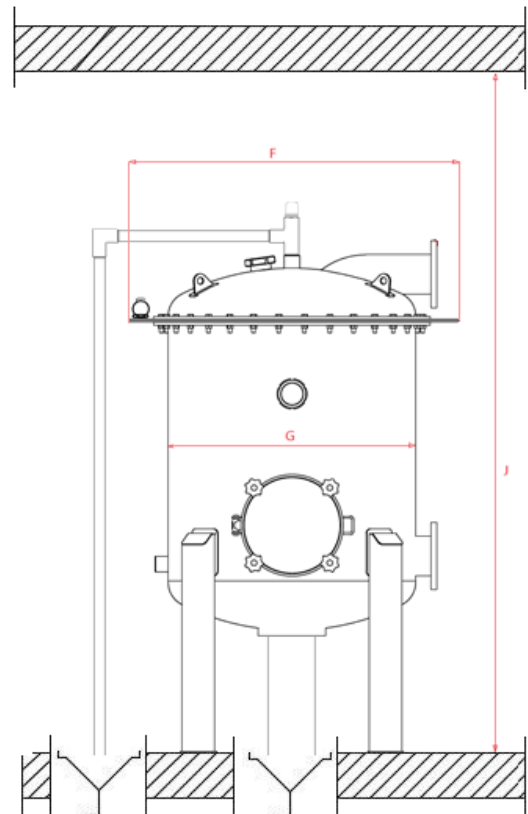


POS	ELEMENTO	HI450	HI600	HI800 HI800L	HI1000 HI1000L	HI1200 HI1200L	HI1400 HI1400L	HI1600 HI1600L
1	Conexión salida agua: (brida)	DN80	DN100	DN150 DN150	DN200 DN200	DN250 DN250	DN300 DN300	DN300 DN300
2	Conexión entrada agua: (brida)	DN80	DN100	DN150 DN150	DN200 DN200	DN250 DN250	DN300 DN300	DN300 DN300
3	Conexión desagüe: (brida)	DN80	DN80	DN100	DN150	DN200	DN250	DN250
4	Conexión entrada perlita: (rosca H)	2" RH	2" RH	2" RH	2" RH	2" RH	2" RH	2" RH
5	Conexión purga: (rosca hembra)	2" RH	2" RH	2" RH	2" RH	2" RH	2" RH	2" RH
6	Boca de hombre: (acceso)	D.150	D.150	D.400	D.400	D.400	D.400	D.400
7	Mirilla candelas: (roscada)	DN80	DN80	DN80	DN80	DN80	DN80	DN80
8	Mirilla acceso posterior: (roscada)	DN150	DN150	DN150	DN150	DN150	DN150	DN150
9	Mirilla placa colectores: (roscada)	DN80	DN80	DN80	DN80	DN80	DN80	DN80

MODELO	(A)mm Cota a salida de purga auto	(B)mm Altura entrada perlita	(C)mm Altura libre a brida desagüe	(D)mm Medida bypass	(E)mm Cota a entrada	(H)mm Altura total sin montaje
HI-450	1820	560	350	1175	575	1850
HI-600	1980	680	400	1205	685	2000
HI-800 HI-800L	2200 2500	730 730	450 450	1310 1610	800 800	2250 2550
HI-1000 HI-1000L	2350 2650	820 820	500 500	1370 1670	870 870	2400 2700
HI-1200 HI-1200L	2540 2840	950 950	600 600	1375 1675	1025 1025	2600 2900
HI-1400 HI-1400L	2730 3030	1040 1040	650 650	1415 1715	1160 1160	2800 3100
HI-1600 HI-1600L	2860 3160	1130 1130	700 700	1515 1815	1260 1260	3000 3300

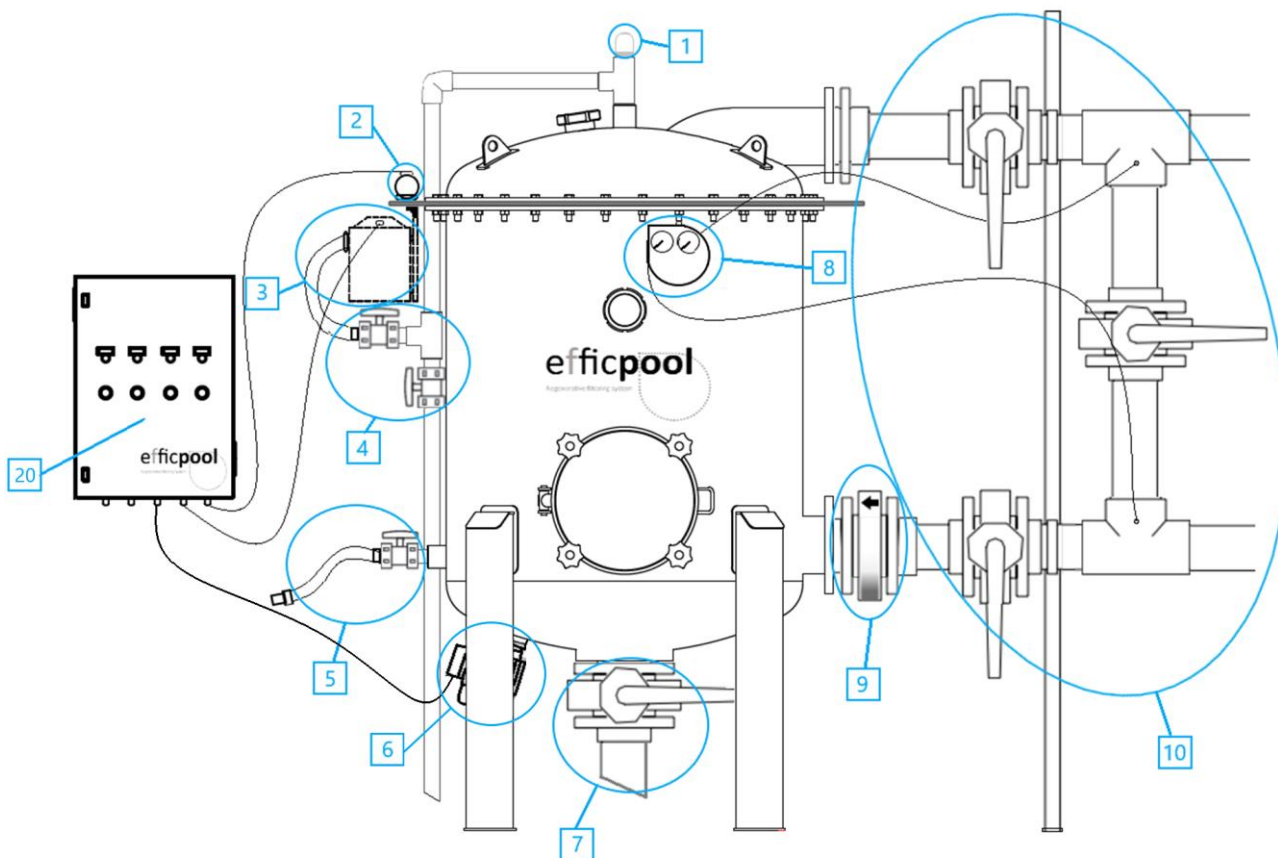
### Filtro en sección altura y desagües

MODELO	(F) ANCHO TOTAL	(G) DIAMETRO INTERIOR	(J) ALTURA LIBRE REQUERIDA
HI-450	800mm	450mm	2300mm
HI-600	1000mm	600mm	2400mm
HI-800 HI-800L	1270mm 1270mm	800mm 800mm	2700mm 3000mm
HI-1000 HI-1000L	1400mm 1400mm	1000mm 1000mm	2900mm 3200mm
HI-1200 HI-1200L	1600mm 1600mm	1200mm 1200mm	3100mm 3400mm
HI-1400 HI-1400L	1810mm 1810mm	1400mm 1400mm	3400mm 3700mm
HI-1600 HI-1600L	2200mm 2200mm	1600mm 1600mm	3600mm 3900mm



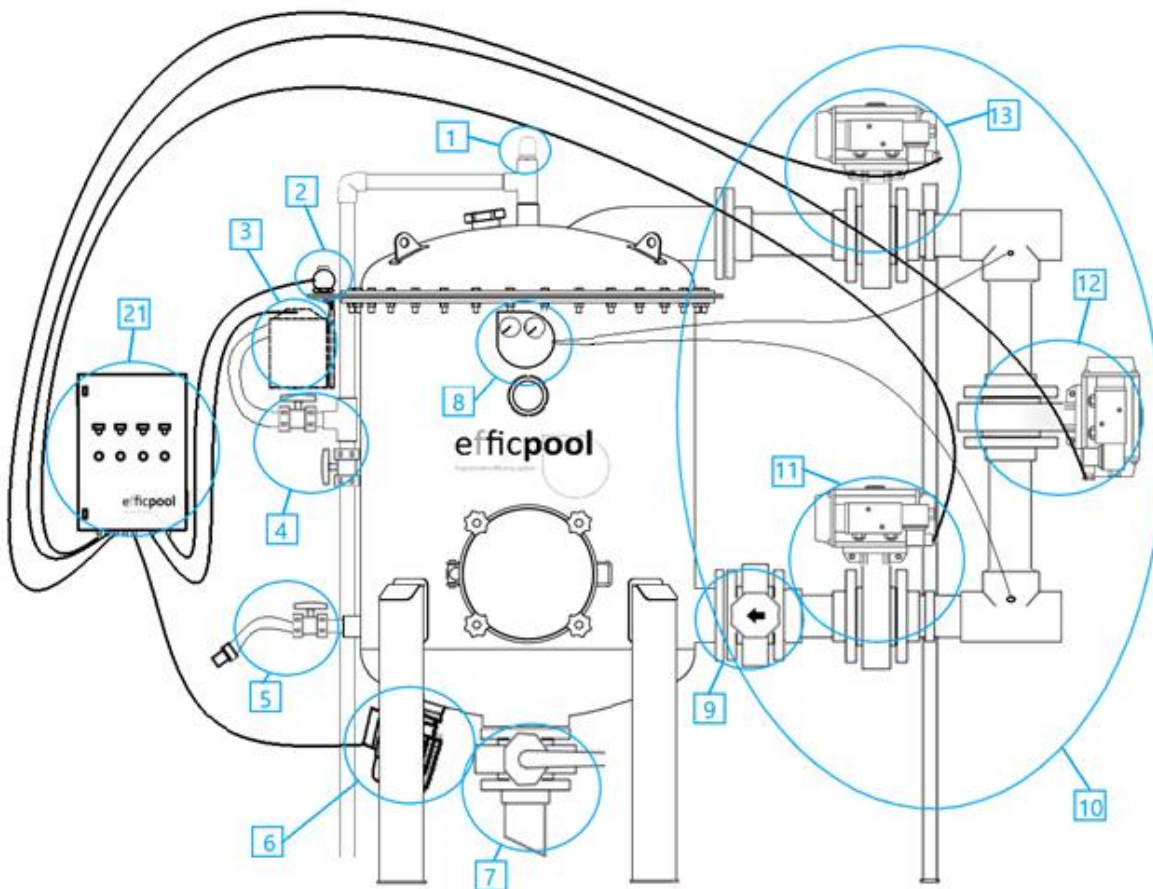
### 1.3 COMPOSICIÓN DE SISTEMA EFFICPOOL BASICO MANUAL

Pos	COMPONENTE	Pos	COMPONENTE
1	PURGA VENTOSA 1" M TRIPLE EFECTO.	7	VALVULA PVC VACIADO
2	VIBRADOR ELECTRICO MVE 200/3M 230 II 0,18KW	8	PANEL DE MANOMETROS
3	ASPIRADOR VACUUM EFFICPOOL 230V II 50Hz 1200W	9	VALVULA ANTIRETORNO
4	KIT VALVULAS COLECTOR ASPIRADOR PVC-63mm	10	KIT BYPASS 3 VALVULAS MANUALES
5	KIT VALVULA PVC-63mm + MANGUERA CARGA PERLITA	20	CABINETE BASIC BYPASS MANUAL
6	SISTEMA VÓRTEX DE LIMPIEZA DE CANDELAS 400V III		



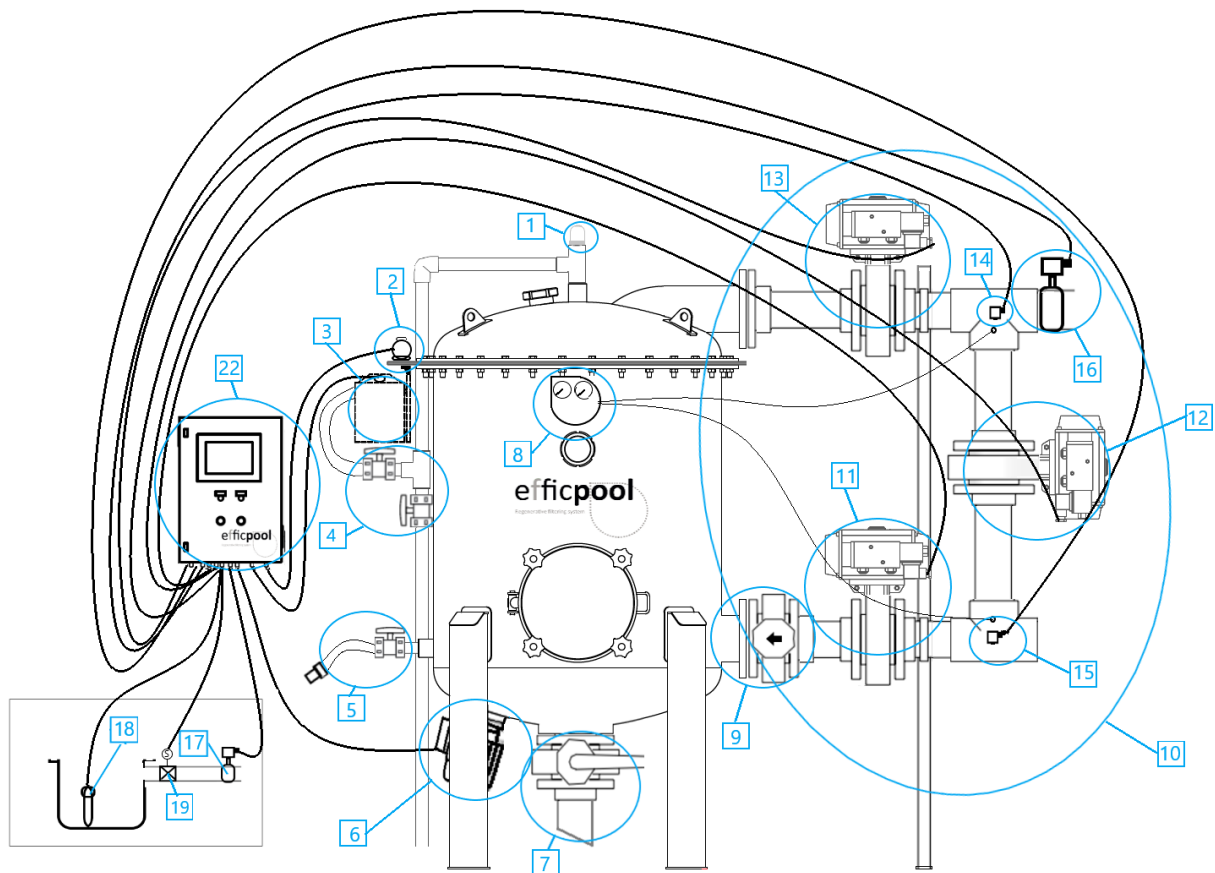
### 1.4 COMPOSICIÓN DE SISTEMA EFFICPOOL BASICO AUTOMATICO

Pos	COMPONENTE	Pos	COMPONENTE
1	PURGA VENTOSA 1" M TRIPLE EFECTO.	8	PANEL DE MANOMETROS
2	VIBRADOR ELECTRICO MVE 200/3M 230 II 0,18KW	9	VALVULA ANTIRETORNO
3	ASPIRADOR VACUUM EFFICPOOL 230V II 50Hz 1200W	10	KIT BYPASS 3 VALVULAS AUTOMATICAS
4	KIT VALVULAS COLECTOR ASPIRADOR PVC-63mm	11	VALVULA NEUMATICA ENTRADA
5	KIT VALVULA PVC-63mm + MANGUERA CARGA PERLITA	12	VALVULA NEUMATICA BYPASS
6	SISTEMA VÓRTEX DE LIMPIEZA DE CANDELAS	13	VALVULA NEUMATICA SALIDA
7	VALVULA PVC VACIADO	21	CABINETE BASIC BYPASS AUTOMATICO



## 1.5 COMPOSICIÓN DE SISTEMA EFFICPOOL PRO

Pos	COMPONENTE	Pos.	COMPONENTE
1	PURGA VENTOSA 1" M TRIPLE EFECTO.	11	VALVULA NEUMATICA ENTRADA
2	VIBRADOR ELECTRICO MVE 200/3M 230 II 0,18KW	12	VALVULA NEUMATICA BYPASS
3	ASPIRADOR VACUUM EFFICPOOL 230V II 50Hz 1200W	13	VALVULA NEUMATICA SALIDA
4	KIT VALVULAS COLECTOR ASPIRADOR PVC-63mm	14	SENSOR DE PRESIÓN DE SALIDA
5	KIT VALVULA PVC-63mm + MANGUERA CARGA PERLITA	15	SENSOR DE PRESIÓN DE ENTRADA
6	SISTEMA VÓRTEX DE LIMPIEZA DE CANDELAS	16	SENSOR DE CAUDAL RECIRCULACIÓN (ANALOGICO)
7	VALVULA PVC VACIADO	17	SENSOR DE CAUDAL APORTACIÓN (DIGITAL)
8	PANEL DE MANOMETROS	18	SENSOR DE NIVEL DEPÓSITO COMPENSACIÓN
9	VALVULA ANTIRETORNO	19	ELECTROVÁLVULA APORTACIÓN 2"
10	KIT BYPASS 3 VALVULAS AUTOMATICAS	22	CABINETE CONTROL PRO



## 2. ELEMENTOS COMPLEMENTARIOS

Para completar el sistema, a parte del filtro, se precisa de un KIT BYPASS y un CABINETE DE CONTROL



Bypass automático



Bypass manual

ELEMENTOS PARA COMPLETAR EL FILTRO EFFICPOOL	
KIT BYPASS	<ul style="list-style-type: none"> <li>• Kit bypass MANUAL. (3 válvulas)</li> <li>• Kit bypass AUTOMÁTICO. Permite realizar la regeneración sin paro de la recirculación.</li> <li>• Kit bypass AUTOMÁTICO PRO. Con sensores de presión y caudal. (solo para gabinete PRO)</li> </ul>
CONTROL	<ul style="list-style-type: none"> <li>• Gabinete control básico BYPASS MANUAL.</li> <li>• Gabinete control básico BYPASS AUTOMATICO.</li> <li>• Gabinete control monitorizado (<b>EFFICPOOL PRO</b>).</li> <li>• Gabinete control monitorizado con VFD (<b>EFFICPOOL PRO</b>).</li> </ul>
OTRAS OPCIONES	<ul style="list-style-type: none"> <li>• Kit purga automática por conductividad (electroválvula 1 ½" + sonda)</li> <li>• Kit control depósito (electroválvula para llenado 2" + sonda nivel proporcional + sensor de caudal aportación (Solo para gabinete pro)</li> </ul>



Cabinete BASICO



Cabinete PRO



Cabinete PRO VFD

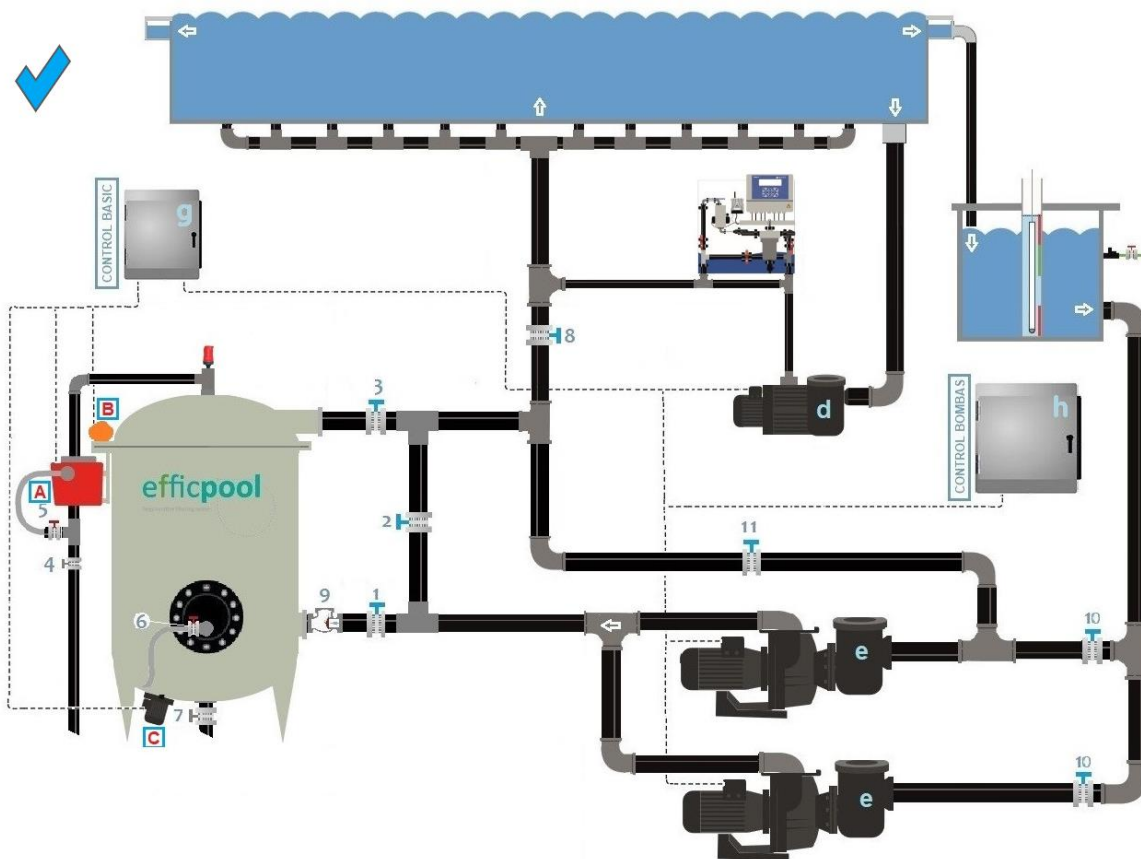


### 3. RECOMENDACIONES PARA LA INSTALACIÓN

#### 3.1 INSTALACIÓN BÁSICA CON BYPASS MANUAL

Requerimientos para la instalación

- Tensión eléctrica: 400V III a 50Hz,
- Consumo máximo: kW: 2,0kW (sin bombas)

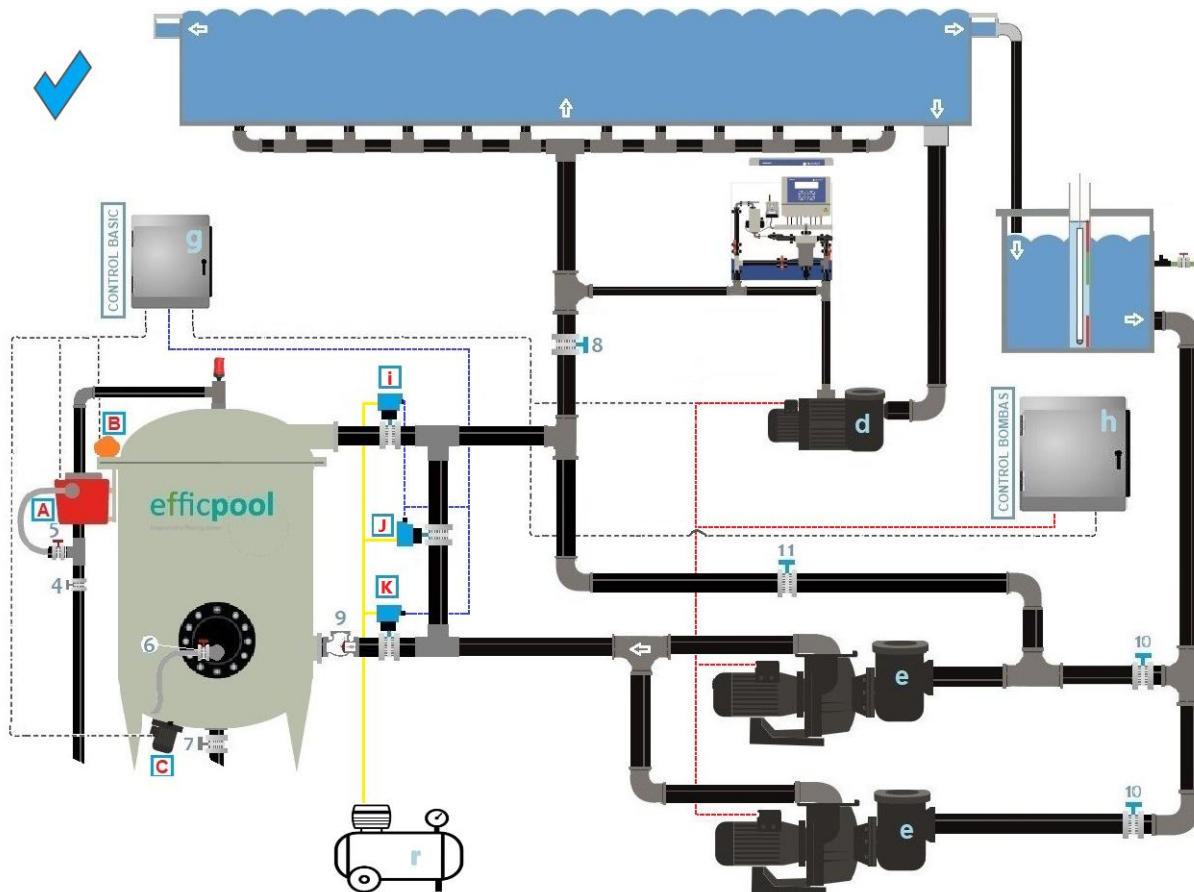


A	Aspirador perlita	1	(bypass) Válvula entrada	8	Válvula impulsión
B	Vibrador eléctrico	2	(bypass) Válvula recirculación	9	Válvula retención
C	Limpiador candelas Vórtex	3	(bypass) Válvula salida	10	Válvula aspiración
d	Bomba tratamiento	4	Válvula purga/ descarga	11	Válvula bypass tratamiento filtro
e	Bombas/s filtración	5	Válvula aspiradora vacuum		
g	Cabinete BÁSIC	6	Válvula entrada perlita		
h	Control bombas	7	Válvula de vaciado		

### 3.2 INSTALACIÓN BÁSICA CON BYPASS AUTOMÁTICO

#### Requerimientos para la instalación

- Bypass AUTOMÁTICO: Aire comprimido filtrado (1000lts/min a 6bar) o calderín de 50lts a 6bar, para cada Bypass.
- Tensión eléctrica: 400V III a 50Hz,
- Consumo máximo: kW: 2,0kW (sin bombas)



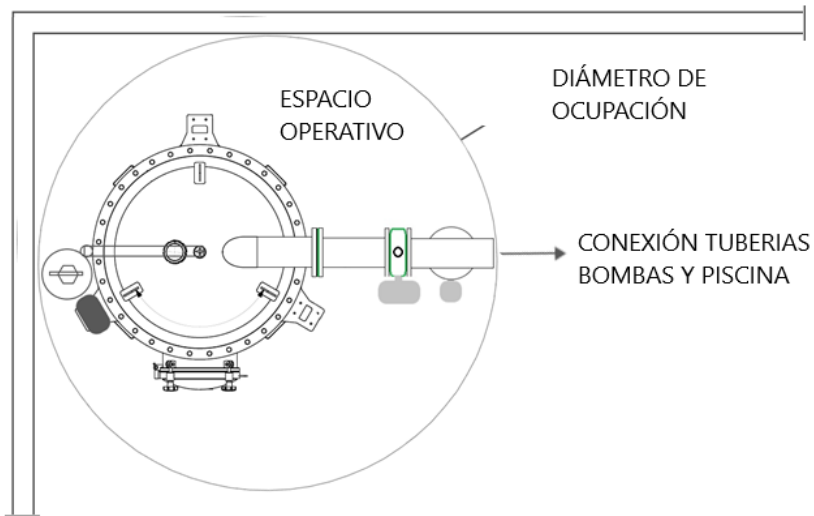
A	Aspirador (vacuum) perlita	I	Válvula neumática salida	6	Válvula entrada carga perlita
B	Vibrador eléctrico	J	Válvula neumática bypass	7	Válvula de vaciado
C	Limpiador Vórtex de candelas	K	Válvula neumática entrada	8	Válvula impulsión
d	Bomba tratamiento (no incluida)	r	Compresor aire (no incluido)	9	Válvula retención entrada
e	Bombas/s filtración (no incluidas)			10	Válvula aspiración bombas
g	Cabinete BASIC BYPASS automático	4	Válvula pura/descarga	11	Válvula desinfección filtro
h	Control bombas (no incluido)	5	Válvula aspiradora (vacuum)		



## 4. EMPLAZAMIENTO Y PESOS

### Requisitos de espacio

El filtro Efficpool requiere de espacio para mantenimiento, a continuación, vemos el diámetro de trabajo alrededor del filtro que se debe respetar. Así como también la altura recomendada.



MODELO	DIÁMETRO OCUPACIÓN	ALTURA RECOMENDADA	ANCHO PUERTA DE ACCESO	PESO NETO	PESO EN CARGA
HI-450	2750mm	2300mm	600mm	190 kg	410 kg
HI-600	3000mm	2400mm	770mm	305 kg	685 kg
HI-800	3300mm	2500mm	1270mm	510 kg	1200 kg
HI-800L	3300mm	2850mm	1270mm	560 kg	1350kg
HI-1000	3700mm	2600mm	1400mm	820 kg	1920 kg
HI-1000L	3800mm	2950mm	1400mm	870 kg	2230 kg
HI-1200	3700mm	3000mm	1600mm	1200 kg	2700 kg
HI-1200L	3850mm	3400mm	1600mm	1400 kg	3040 kg
HI-1400	4200mm	3300mm	1800mm	1380 kg	3280 kg
HI-1400L	4400mm	4000mm	1800mm	1800 kg	4350 kg
HI-1600	4800mm	3800mm	2200mm	1990 kg	4790 kg
HI-1600L	5200mm	4200mm	2200mm	2890 kg	5440 kg

Para solicitar información, documentación adicional,  
cálculos para prescripción o planos, puede escribirnos:

[info@efficpool.com](mailto:info@efficpool.com)



C. Adrià Gual, 1 Pol. Ind. Agro-Reus  
43206 REUS (TARRAGONA) SPAIN  
Tel +34 931 700 052 | +34 977 333 982